

Zákazník 3000413792

Klatovská nemocnice, a.s.
Plzeňská 929
339 38 Klatovy II
IČO 26360527 DIČ CZ699005333

Klatovská nemocnice, a.s.
Plzeňská 929
Klatovy II
339 01 Klatovy 1

Vážený zákazníku,

tato faktura za elektřinu číslo 426662 byla vystavena dne 09.08.2022. V odběrném místě č. 8110881212, VO - Velkoodběr, Pod Nemocnicí 683, Klatovy II, byla za období od 01.07.2022 do 31.07.2022 spotřebovaná elektřina v množství 16,932 MWh.

Nedoplatek ve výši 53.336,48 CZK prosíme uhradte do data splatnosti.

K úhradě celkem **53.336,48**
Datum splatnosti **30.08.2022**
Doporučené datum úhrady **25.08.2022**

Bankovní spojení **000000-0017532513/0300**
Variabilní symbol **9072426662**
Konstantní symbol **0308**
Specifický symbol **924736**

Částky jsou uvedeny včetně DPH	Částka CZK
Elektřina a regulované služby	53.336,48
Výsledkem fakturace je nedoplatek ve výši	53.336,48

Daňový doklad číslo 426662	DUZP 31.07.2022
Sazba DPH	Základ DPH CZK DPH CZK
21%	44.079,74 9.256,74



Obchodní zástupce
Pavel Krátký
e-mail: pavel.kratky@pre.cz
tel.: 267 053 335

FAKTURACE **267 053 234**
PORUCHOVÁ LINKA ČEZ **800 850 860**

VYÚČTOVÁNÍ SPOTŘEBY ELEKTŘINY

Odběrné místo č. 8110881212, EAN OPM 859182400800013069

VO - Velkoodběr, Pod Nemocnicí 683, Klatovy II

Energie Konstant**Zúčtované částky celkem - rozpis dodávky elektřiny a regulovaných služeb**

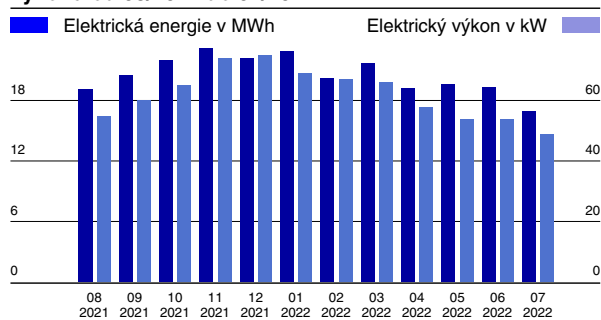
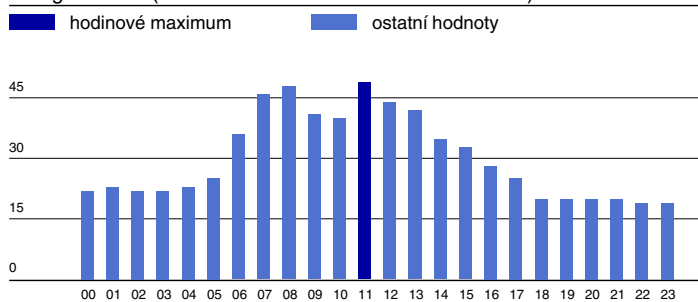
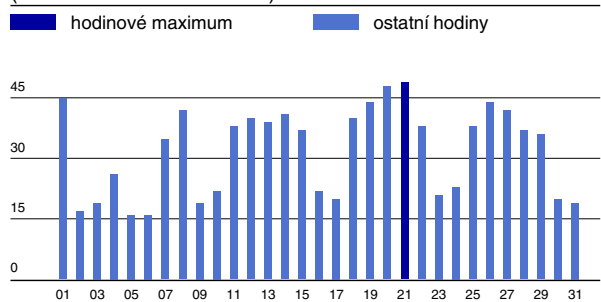
Položka	Počet jednotek	Jednotka	CZK/Jednotka	Celkem CZK
Silová elektřina VT	6,900	MWh	1.622,00	11.191,80
Silová elektřina NT	10,032	MWh	1.059,00	10.623,89
Daň z elektřiny	16,932	MWh	28,30	479,18
Obchod s elektřinou				22.294,87
Použití sítí	16,932	MWh	83,12	1.407,39
Nevyžádaná dodávka jalové energie	0,001	MVarh	440,00	0,44
Rezervovaná kapacita roční	0,080	MW	172.735,00	13.818,80
Distribuční služby ČEZ Distribuce, a. s.				15.226,63
Činnosti operátora trhu	1	měsíc	4,20	4,20
Podpora elekt. z podporovaných zdrojů energie	0,090	MW	51.463,94	4.631,75
Systémové služby	16,932	MWh	113,53	1.922,29
Regulované služby				21.784,87
Elektřina a regulované služby celkem bez DPH				44.079,74

Daňový přehled

Položka	Základ DPH CZK	Sazba DPH	DPH CZK	Celkem
Elektřina a regulované služby	44.079,74	21%	9.256,74	53.336,48
Celkem	44.079,74		9.256,74	53.336,48

DÚF a sjednaná rezervovaná kapacita

Položka	Tech. jednotky	Hodnota	Sjednáno rok měsíc
Činná energie VN	kWh	16932	
Decentrální výroba	kWh		
Maximum VN	kW	56	80
Maximum VN čas		21.07.2022 11:15	
Tg Fi VN		0,187	
Zpětná dodávka	kVarh	1	
Bezplatně	kWh		
Lokální spotřeba	kWh		

Diagram elektrické energie a hodinového elektrického výkonu od 08/2021 do 07/2022**Průběh hodinového výkonu dne s maximálním zatížením 21.07.2022**
energie v kWh (hodinové maximum 49 kW v 11:00 hod)**Průběh hodinových denních maxim v 07/2022**
(hodinové maximum 49 kW)

Zpráva pro zákazníka: Výpočet platby podpory elektřiny z podporovaných zdrojů energie je prováděn dle zákona dvojím způsobem - součinem zákazníkem odebraného množství v MWh a jednotkové ceny, která se uvádí v CZK/MWh a součinem sjednaného rezervovaného příkonu za měsíc, délky období a stanovené ceny za rezervovaný příkon uvedené v CZK/MW/měsíc. Ve faktuře je použit levnější způsob výpočtu. Podíl zdrojů elektřiny na celkové směsi paliv dodavatele za rok 2020: uhlí 42,66 %, jádro 40,75 %, zemní plyn 9,61 %, OZE 6,75 %, druhotné zdroje 0,12 %, ostatní zdroje 0,11 %. Informace o dopadu výroby elektřiny na životní prostředí: www.chmu.cz, www.mpo.cz, www.env.cz.